

## Espèces Remarquables

### La Buxbaumie verte *Buxbaumia viridis* (bryochaméphytes)

une espèce de mousse si petite qu'il est difficile de la voir à l'œil nu.

**Descriptif :** Petite espèce présentant une grosse capsule de 0.5 à 0.7 cm de long portée par une soie de 1 cm maximum. Solitaire ou en petit nombre elle peut persister plusieurs semaines. Seule la capsule permet de retrouver l'espèce sur le terrain.

**Habitat :** espèce pionnière investissant les bois pourrissants (tronc, branche, souches) de conifères (Sapins, Epicéas...) et plus rarement des feuillus (hêtres...) en situation ombragée.



Photo : F. Le Driant

**Statut de protection :** Annexe II de la Directive Habitats ; Annexe I de la Convention de Berne ; Liste rouge des bryophytes européennes ; En France : probablement menacée mais les données sont insuffisantes.

**Et en 2010 ?** Cette année l'accent sera mis sur la communication. Un second bulletin sera réalisé et des panneaux d'information pour tous réalisés et posés notamment sur le site de la Loge des Gardes. Le Document d'objectifs date de 2001 et nécessite aujourd'hui une mise à jour. En effet, de nouveaux habitats naturels ont été identifiés, et plusieurs suivis scientifiques réalisés sur certaines espèces d'intérêt européen apportant de nouvelles connaissances à intégrer. 2010 va permettre de préparer cette mise à jour en complétant les données. La mise en œuvre de Natura 2000 sera également fonction des financements disponibles.

## POUR PLUS D'INFOS



**ONF**  
Didier Bonnassieux  
Agence Berry  
Bourbonnais

2 place de la Préfecture  
BP 502  
18013 BOURGES  
Tél. : 02.48.70.41/ 04.70.46.94.60  
Fax : 04.70.46.82.09



**DREAL Auvergne,**  
65 bd F. Mitterrand BP 163  
63004 CLERMONT FERRAND  
cedex 1



**SM MM**  
Armelle SICART  
Maison du Pays d'Urfé

42430 SAINT JUST EN CHEVALET  
Tél. : 04.77.65.10.22  
Fax : 04.77.65.07.77  
E-mail : assopnr\_montsmadeleine@yahoo.fr

Ce bulletin a été réalisé  
par le SM MM avec le soutien  
de l'Europe



## LA LETTRE NATURA 2000

Automne 2009

Numéro 1

## SITE NATURA 2000 MONTS DE LA MADELEINE

(ALLIER) FR 8301019



Landes sèches européennes et prairie à molinie – Plateau de la Verrerie – APCPNRMM

### La Nouvelle structure porteuse du site NATURA 2000

Depuis 2001, l'Office National des Forêts était animateur coordinateur de la mise en œuvre du Document d'Objectifs Natura 2000 du site Monts de la Madeleine (versant Allier). L'ONF, animateur sur le versant Allier et le Syndicat Mixte des Monts de la Madeleine (ex APC PNRMM), animateur du site Natura 2000 « Forêts et Tourbières des Monts de la Madeleine versant Loire », avaient une convention de partenariat pour travailler ensemble à la gestion du plateau de la Verrerie.

Lors du Comité de pilotage du 15 octobre 2008, l'Etat a souhaité confier le portage du site « Monts de la Madeleine versant Allier » au Syndicat Mixte des Monts de la Madeleine (SM MM) et la présidence à Monsieur Jacques BLETTY, Maire de Saint-Nicolas-des-Biefs et Vice Président du Syndicat MMM. L'ONF et le SM MM, « acteurs historiques » du site Natura 2000, ont souhaité poursuivre le partenariat existant afin de préserver durablement les habitats et les espèces présents sur ce site.

### Une Convention pour la préservation et la gestion du Plateau de la Verrerie

Une première convention regroupant 5 partenaires avait été signée en 1998. Le Conseil général de la Loire, Saint Rirand, Saint Nicolas des Biefs, l'Office National des Forêts et le Conservatoire régional des Espaces naturels de Rhône-Alpes étaient ainsi associés. Dans le Cadre de son renouvellement, le Syndicat Mixte des Monts de la Madeleine est devenu également signataire en tant qu'animateur des 2 sites Natura 2000 qui couvrent le Plateau de la Verrerie.



Cette nouvelle convention a été signée le 10 juillet par tous les partenaires en présence de Monsieur CHARTIER, Vice -Président du Conseil général de la Loire.

### Expertise Mousses

Il y a, sur ce site, plusieurs espèces végétales.

Les objectifs scientifiques sont également très importants. Ils permettent de suivre l'état et la répartition des habitats et des espèces d'intérêt européen parallèlement à la mise en place d'actions de conservation :

En 2009 une expertise « mousses » a été menée préalablement aux travaux envisagés sur la Tourbière du Mépart.

32 espèces ont été identifiées et aucune n'est protégée au niveau européen ou national. Les travaux peuvent donc être envisagés sans inquiétude pour les espèces et milieux naturels.

### Préparation des Contrats Natura

Deux contrats Natura 2000 sont en préparation par l'Office National des Forêts (Allier). L'ONF, étant propriétaire et/ou gestionnaire d'une grande partie du site Natura 2000, il devra signer ces contrats avec l'Etat afin que ces travaux puissent être financés à 100%.

#### • Contrat Natura 2000 sur la tourbière du Mépart :

Objectifs : Restaurer et maintenir la tourbière dans un bon état de conservation en limitant les effets de la dynamique naturelle

- Empêcher la fermeture du milieu
- Empêcher l'assèchement du milieu
- Permettre tout de même la présence du Bouleau qui a toute sa place en périphérie de la tourbière.

Détail de l'action : Limitation de l'Epicéa, du Pin à crochet et du Bouleau.

#### • Contrat Natura 2000 de la tourbière des Narces :

Objectif : Restaurer la tourbière

- Empêcher la fermeture du milieu
- Éliminer les espèces ligneuses envahissantes qui assèchent le milieu.

Détail de l'action : Élimination des Pins à crochets.

Ces contrats devraient être signés courant 2010.

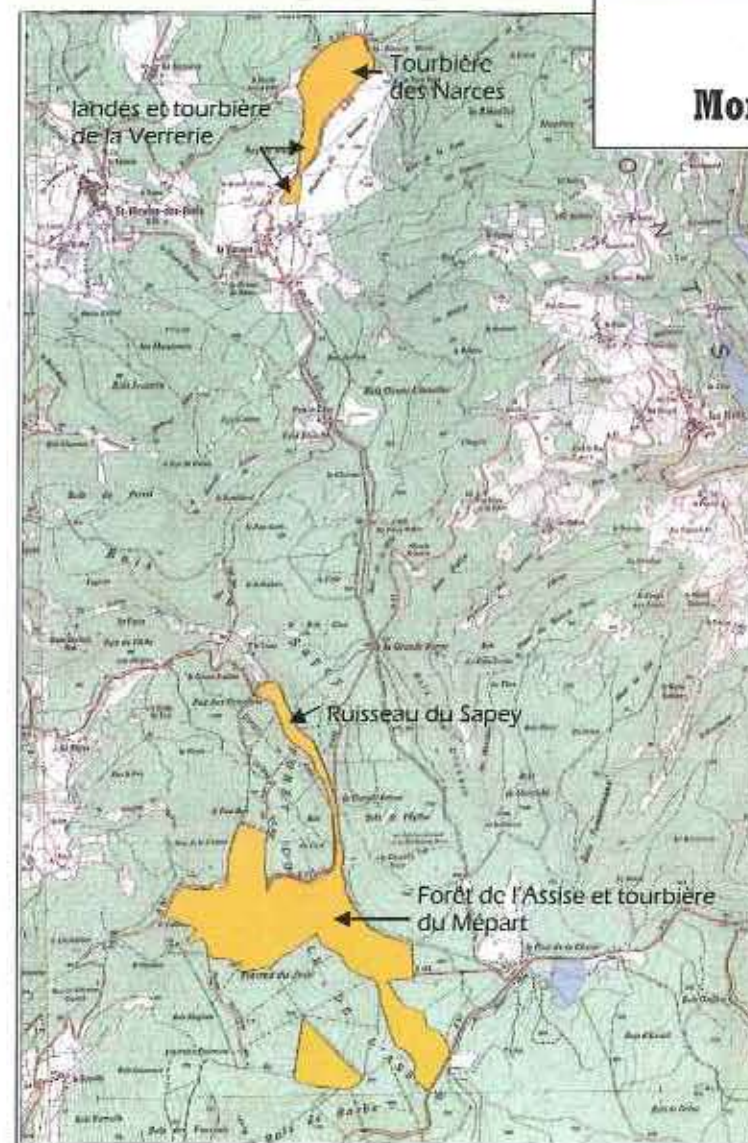


Tourbière du Mépart (Laprugne) — ONF


### Le site des Monts de la Madeleine (Allier) en quelques chiffres

4 entités : Forêt de l'Assise, Tourbières des Narces, et du Mépart et landes de la Verrerie, couvrant 227 hectares d'espaces à préserver,  
2 communes concernées : Laprugne, Saint -Nicolas -des-Biefs  
6 habitats d'intérêt européen : (\* habitats prioritaires )  
Tourbières hautes actives\* , Tourbières boisées\* , Landes sèches européennes, Hêtraie à houx, dépression sur substrat tourbeux, Mégaphorbiaies eutrophes  
1 espèce végétale et 2 espèces animales protégées d'intérêt européen,  
Une dizaine d'actions élaborées pour la gestion des habitats et des espèces.

### Site NATURA 2000 Monts de la Madeleine (Allier)



Légende :

 Périmètre du site Natura 2000



Tourbière des Narces, St-Nicolas-des-Biefs (ONF)



### Les Monts de la Madeleine, un site riche en milieux naturels remarquables

Entre Loire et Allier, les Monts de la Madeleine se trouvent aux confins de 2 départements et de 2 régions (Rhône Alpes et Auvergne) et dominent la plaine de Roanne et Vichy. Ces monts constituent un massif dominé par les forêts de résineux et de feuillus dans lesquelles plus de 1 000 hectares de tourbières et zones humides s'épanouissent.

Ils représentent une grande entité naturelle au sein de laquelle ont été identifiés des espaces naturels et des espèces animales dont la conservation est d'intérêt européen.